



கிழக்குப் பல்கலைக்கழகம், இலங்கை  
முதலாம் வருட பரீட்சை கலை கலாச்சாரப் பீடம் - 2015/2016  
முதலாம் அரையாண்டு (ஆனி / ஆடி, 2017)  
செயன்முறைப் பரீட்சை

எல்லா வினாக்களுக்கும் விடையளிக்கவும் நேரம் 2 மணித்தியாலங்கள்  
உங்கள் சுட்டிலக்கத்தின் (Index No) பெயரில் உறை (Folder) ஒன்றினை Desktop இல்  
உருவாக்குக. நீங்கள் செய்யும் அனைத்து செய்முறைகளையும் அவ்வறையினுள்  
சேமிக்குக.

Q1) MS Word இனைப் பயன்படுத்தி கீழே காட்டப்பட்டவாறு ஆவணம் (Document)  
ஒன்றினை உருவாக்கி அதனை Question01.docx எனும் பெயரில் நீங்கள் Desktop  
இல் உருவாக்கிய Folder இனுள் சேமிக்குக.

# Dengue Fever

Dengue fever is caused by a **Flavivirus**, transferred through a bite of female **Aedes Aegypti** mosquito. This mosquito is active during the daytime and most active during the two hours after sunrise and a few hours before sunset.



## Symptoms of Dengue

- ✓ Aching muscles and joints.
- ✓ Body rash
  - First time disappear
  - Then Reappear.
- ✓ High fever.
- ✓ Intense headache.
- ✓ Pain behind the eyes.
- ✓ Vomiting
  - Then feeling nauseous.



Dengue Viral Illness

Dengue

sever dengue

No warning signs

with warning signs

Severe Shocks

Organ Failirue

Severe

Dengue Cases & Death  
2017

<u>Area</u>	<u>Cases</u>	<u>Deaths</u>
Gampaha	2799	12
Kaluthura	1200	8
Kandy	788	5
Colmbo	1567	13
Ampara	456	4
Batticola	389	1



- இறுதி படவில்லையில் Home எனும் Action Button ஒன்றினை உருவாக்கி முதலாவது படவில்லைக்கு செல்லுமாறு Action வழங்குக.

# Dengue

Type your index number here

## What is Dengue???

- Dengue (pronounced DEN-gee) fever is an infectious disease. It can cause high fevers, headaches, rashes, and pain throughout the body.
- Although dengue fever can be very painful, it's not usually fatal. Most people who get it start feeling better after several days and recover fully in a couple of weeks.



## Dengue Alerts

### Symptoms

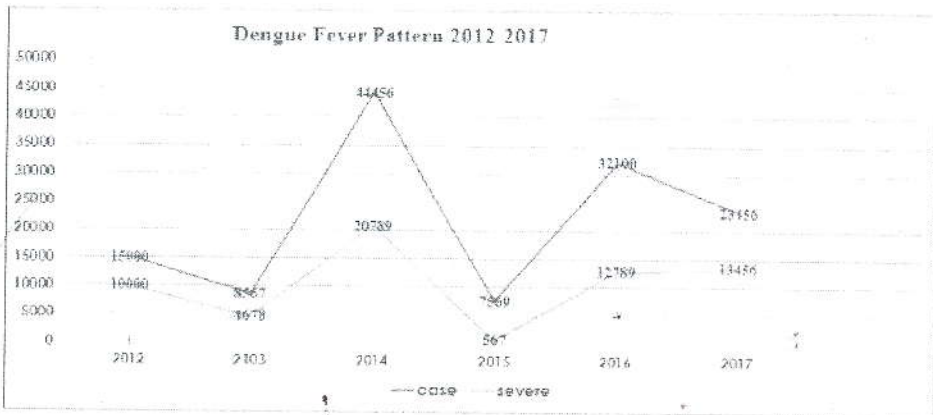
- ▣ Sudden onset off fever for 7 days
- ▣ Skin rashes
- ▣ Vomiting
- ▣ Nausea
- ▣ Joint and muscle pain
- ▣ Severe headache

### Recovery

- ▣ Use mosquito repellent products
- ▣ Wear long sleeves and pants in the evening
- ▣ Make sure no stagnate water at home and surroundings
- ▣ Increase the water intake

EHSI

## Severity of Dengue Fever In Sri Lanka

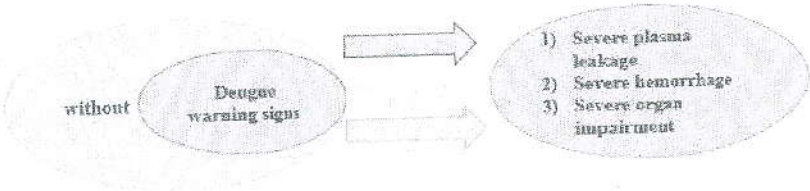


EHSI

5

## Severe Warnings

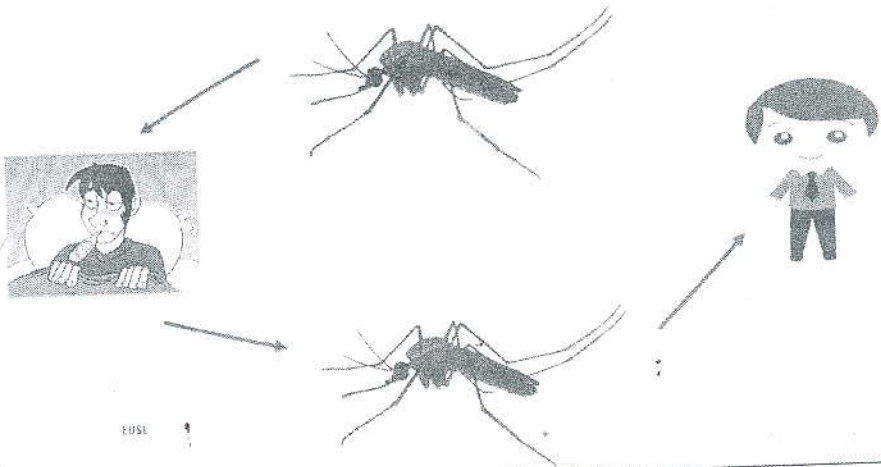
Click to add text



10/5

6

## Dengue Transmission



10/5

# Thank You